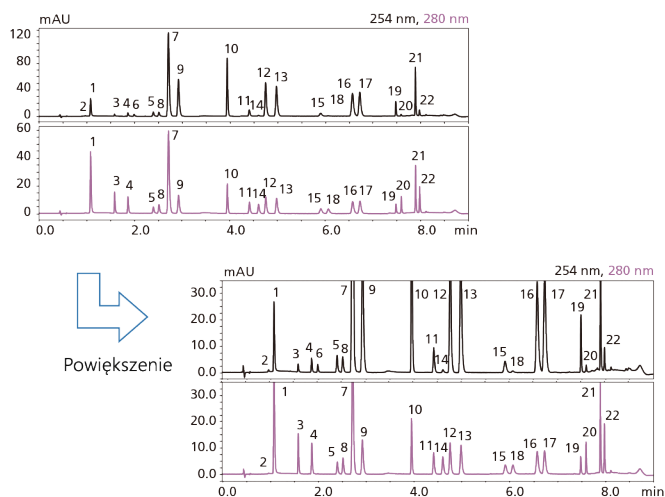


# Aplikacje

## Równoczesna analiza 22 środków konserwujących



### Analizy:

- |                            |                                   |
|----------------------------|-----------------------------------|
| 1. Metyloizotiazolinon     | 16. 4-hydroksybenzoesan izobutylu |
| 2. Bronopol                | 17. Paraben butylowy              |
| 3. Kwas salicylowy         | 18. Chloroksylenol                |
| 4. Izotiazolinon           | 19. Benzoesan fenylu              |
| 5. Kwas benzoesowy         | 20. Klorofen                      |
| 6. Alkohol benzylowy       | 21. Triclocarban                  |
| 7. Kwas sorbowy            | 22. Triklosan                     |
| 8. 2-Fenoksyetanol         |                                   |
| 9. Paraben metylowy        |                                   |
| 10. Ethyl Paraben          |                                   |
| 11. Benzoesan metylu       |                                   |
| 12. Paraben izopropylowy   |                                   |
| 13. Paraben propylu        |                                   |
| 14. 4-Chloro-3-Metylofenol |                                   |
| 15. Benzoesan etylu        |                                   |

Kolumna	Shim-pack Velox SP-C18, 2,7 µm
Wymiary	3.0 × 100 mm
Numer katalogowy	227-32004-03
Faza ruchoma	A: NaH <sub>2</sub> PO <sub>4</sub> aq. (25 mM, pH3.8) B: MeOH/ACN = 9/1
Gradient	8 % B (0 min) -> 30 % B (0.7 min – 2.7 min) -> 47 % B (2.71 min – 5min) -> 52 % B (6 min) -> 80 % B (7 min – 8 min) -> 8 % B (9.01 min -10 min)
Przepływ	1.0 ml/min
Temperatura	45 °C
Objętość nastrzyku	1.0 µl
Stężenie	50 mg/l